



# Commune d'ESNANDES

## Le Domaine du Pas des Roches

### SCHEMA DES CLOTURES



— Clôture interdite

●●● Clôture végétale  
doublée ou non d'un grillage souple gris n'excédant pas une hauteur de 1.80m

— - Muret plein d'une hauteur de 1,00m hauteur.  
La hauteur du mur pourra être portée à 1,80m uniquement dans le cas de la prolongation d'un bâtiment implanté à l'alignement d'une voie, ou d'une emprise publique.  
ou  
- Mur bahut de 1.00m de hauteur maximum surmonté d'une grille, le tout n'excédant pas une hauteur de 1.50m  
ou  
- Clôture végétale  
doublée ou non d'un grillage souple gris n'excédant pas une hauteur de 1.50m

— - Muret plein d'une hauteur de 1,00m hauteur.  
La hauteur du mur pourra être portée à 1,80m uniquement dans le cas de la prolongation d'un bâtiment implanté à l'alignement d'une voie, ou d'une emprise publique.  
ou  
- Mur bahut de 1.00m de hauteur maximum surmonté d'une grille, le tout n'excédant pas une hauteur de 1.50m

— - Mur d'une hauteur maximum de 2.00m  
ou  
- Clôture grillage souple gris, d'une hauteur maximum de 2.00m doublée ou non d'une haie d'essences locales variées

Les haies seront obligatoirement composées d'un mélange d'au moins trois essences locales variées



# Commune d'ESNANDES

## Le Domaine du Pas des Roches

### PLAN DE BORNAGE ET DE VENTE

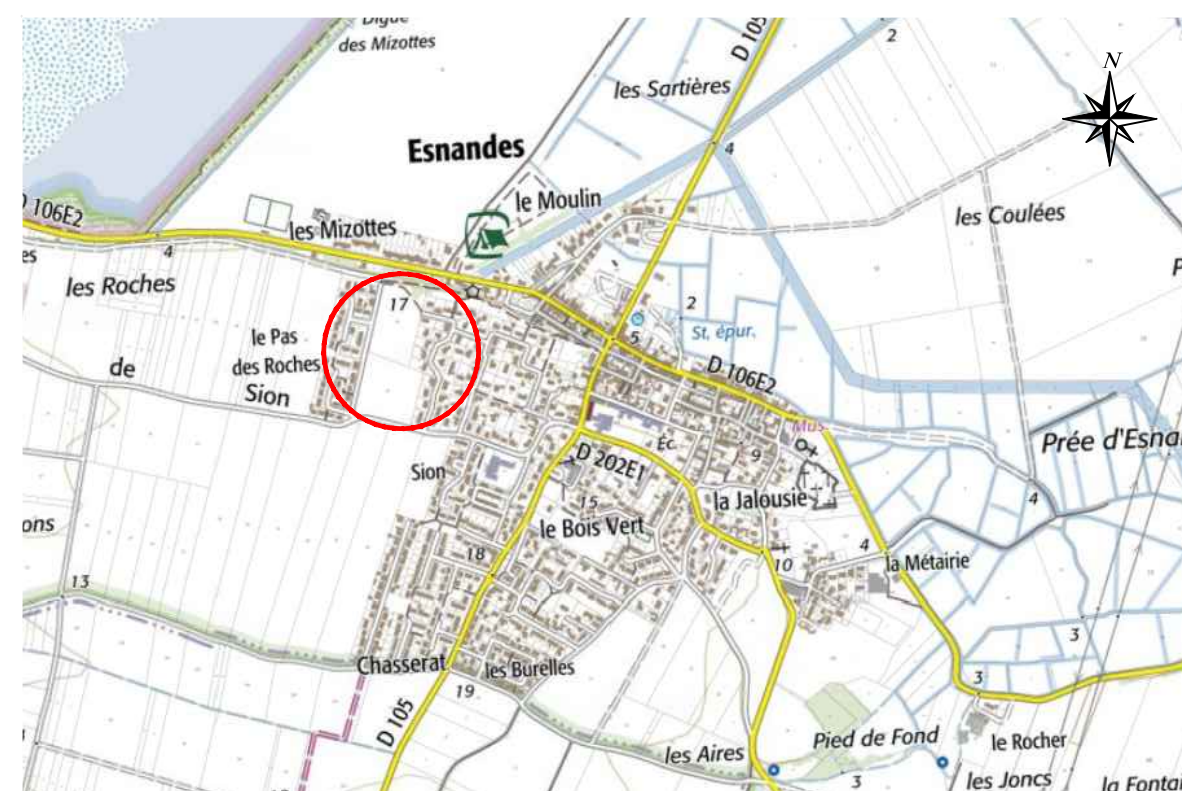
Lot n° 15

Cadastré: ZB n° 566

Surface : 326 m<sup>2</sup>

Permis d'aménager n° PA 17 153 19 0001 accordé le 15 mai 2019.  
Permis d'aménager n° PA 17 153 19 0001 mod 1 délivré le 26 décembre 2019

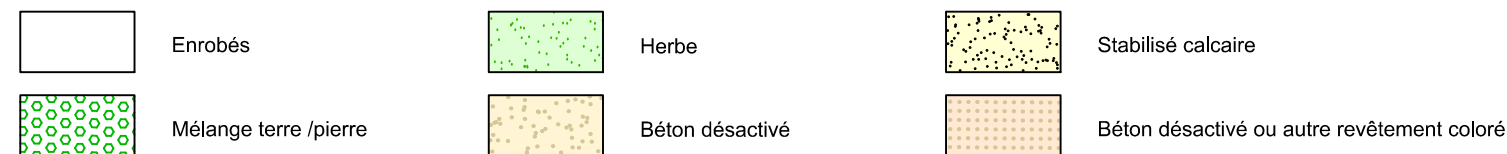
### Plan de situation



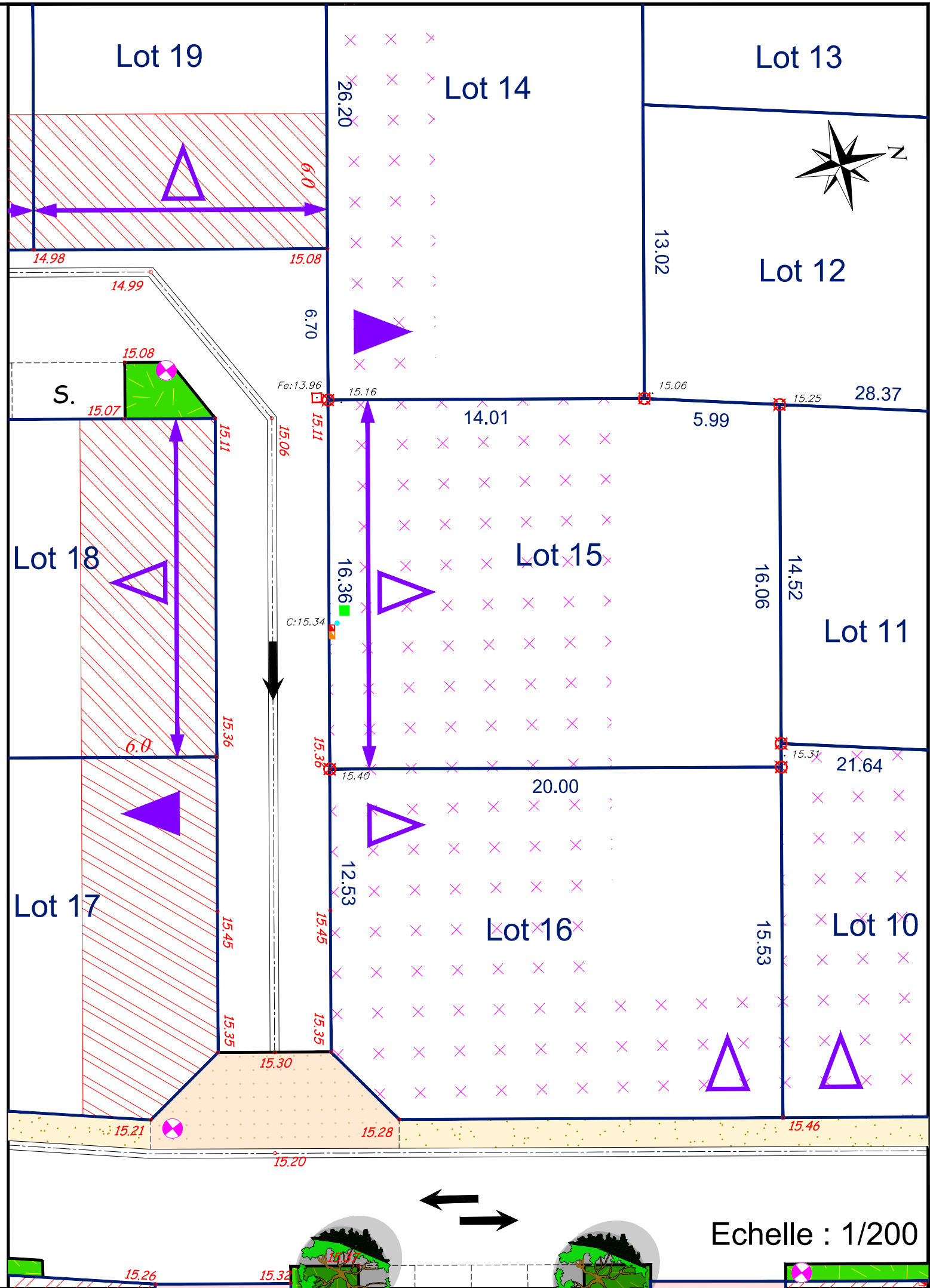
**Maître d'Ouvrage**  
GPM IMMOBILIER  
Avenue des Fourneaux  
17690 ANGOULINS SUR MER  
Tél : 05.46.37.03.00  
E-mail : contact@gpm-immobilier.com

**Architecte Urbaniste :**  
G.H.E.C.O. Urbanisme  
13 bis, rue Buffeterie  
17000 LA ROCHELLE  
Tél : 05.46.41.01.92  
E-mail : ghéco@wanadoo.fr

**Bureau d'études**  
S.C.P. CHANTOISEAU-BOUTGES  
54, Rue de Vaugouin  
17000 LA ROCHELLE  
Tél : 05.46.43.33.48  
E-mail : geometres@bcge17.com



Coordonnées : Système Lambert 93 Zone 5 (CC46)  
Nivellement : I.G.N. 69 (altitudes normales)



Echelle : 1/200